

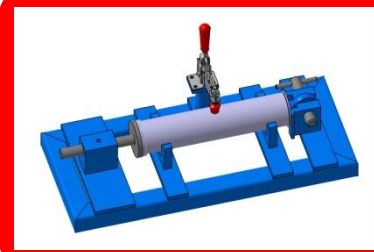
Firmenpräsentation Kompetenzbereich Maschinen- und Vorrichtungsbau sowie Instandsetzung / Instandhaltung

Konrad Kieferle GmbH
Maschinenbau
Mittlerer Weg 2



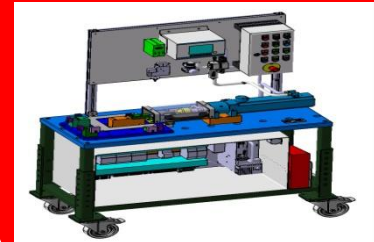
88512 Mengen

Vorrichtungsbau



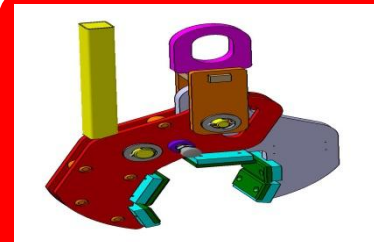
Schweißvorrichtungen nach Kundenwunsch

- Je nach Kundenanforderung im Spektrum “ einfacher Handarbeitsplatz” bis zur Vorrichtung mit Pneumatisch - Spannen und Bus-Anbindung



Montagevorrichtungen / Einpressvorrichtungen nach Kundenwunsch

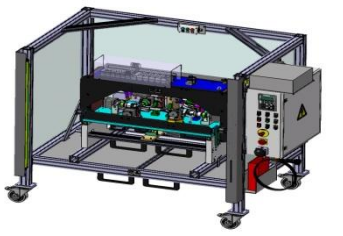
- Vorzugsweise in Form von Arbeitstisch-Vorrichtungen für ausschließlich manuellen oder halbautomatischen Betrieb



Lastaufnahmemittel nach Kundenanforderung

- Traglastprüfung bis 450 kg Nennlast möglich
- Rissprüfung, Anfertigung Prüfprotokoll
- Schweißarbeiten werden durch Schweißfachkraft nach DIN EN 287-1/2011 ausgeführt

Vorrichtungsbau



Dichtprüfvorrichtungen und -anlagen

- Unterwasserlokalisierung
- Differenzdruckprüfung



Instandsetzung / Instandhaltung



Instandsetzen / Neuanfertigung von Maschinenteilen

- Reparatur und Neulagerung von Getrieben, Pumpen, elektrischen Motoren etc.



Instandsetzen / Neuauslegung von Antrieben

- Keilriemen / Zahnriemen, Flachriemenantriebe, Kettenantriebe, Kupplungsantriebe, Zahnradgetriebe



Rollentechnik

- Instandsetzen oder Neuanfertigung von Antriebsrollen, Umlenkrollen, Tragrollen, Führungsrollen

Instandsetzung / Instandhaltung

Leistungen

- Erledigung der Arbeiten vor Ort oder bei uns im Werk
- Instandsetzung und Verbesserung von erkennbaren bzw. bekannten Schwachstellen
- Wartung und Inspektion
- Präventive Wartung
- Einzelfertigung von Ersatzteilen
- Elektromaschinenreparatur
- Prüfung stationärer und ortsveränderlicher Elektrogeräte

Allgemeines Lieferprogramm



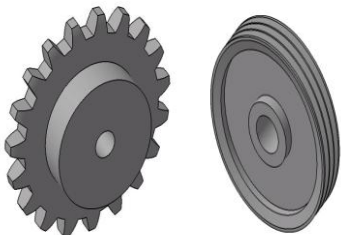
Wälzlager + Wälzlagerzubehör

- In Stahl und nicht rostender Ausführung
- Rillenkugellager, Pendellager, Zylinderrollenlager, Schrägkugellager, Nadellager, Gehäuselager, Gelenklager, Gelenkköpfe, KFZ-Lager



Dichtungstechnik

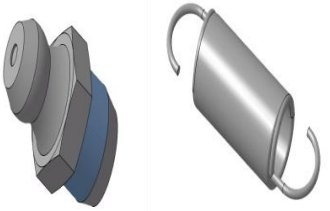
- In Werkstoff NBR oder Viton
- Wellendichtringe, Nutringe, Nilos+Lamellenringe, O-Ringe, Abstreifer, Quad-Ringe, Verschlußkappen, Stopfbuchsenpackungen



Antriebstechnik

- Keilriemen, Keilriemenscheiben, Zahnriemen, Zahnriemenscheiben, Flachriemen, Rollenketten und Zubehör, Kettenräder, Kettenradscheiben, Kupplungen, Taperlock-Spannbuchsen

Allgemeines Lieferprogramm



Normteile

- Präzisionsbohrbuchsen, Passscheiben, Passfedern, Sprengringe, Tellerfedern, Gummimetallpuffer, Druck- und Zugfedern, Schmiernippel, Keilstahl, Gewindespindeln, Trapezgewindespindeln + Muttern

Spezialprodukte für Produktion, Reparatur und Wartung

- Klebstoffe, Dauerplastische Universaldichtung, Technische Spray's, Fette und Öle

Leistung

- anwendungsorientierte Beratung, über 10.000 der oben genannten technischen Artikel lagerhaltig
- weitere Normteile auf Anfrage, Verk
- auf von Sonderwerkstoffen wie z.B. RGZ-Lagerbronze, Kunststoffmaterial, Silberstahlwellen,



Kontakt

Joachim Bauer (Geschäftsführer)

- Tel.: 07572/76990-18
- Fax: 07572/76990-22
- Mail: joachim.bauer@kieferle-gmbh.de

Wilfried Kuchelmeister (Werkstattleiter)

- Tel.: 07572/76990-15
- Fax: 07572/76990-22
- Mail: wilfried.kuchelmeister@kieferle-gmbh.de

Linda Schwarz (Verkauf technischer Artikel /
Annahme Reparaturen)

- Tel.: 07572/76990-19
- Fax: 07572/76990-22
- Mail: linda.schwarz@kieferle-gmbh.de



Kontakt

Markus Lorenz (mech. Konstruktion CATIA V5)

- Tel.: 07572/76990-13
- Fax: 07572/76990-22
- Mail: markus.lorenz@kieferle-gmbh.de

Michael Ehrhart (Elektrotechniker)

- Tel.: 07572/76990-12
- Fax: 07572/76990-22
- Mail: michael.ehrhart@kieferle-gmbh.de